

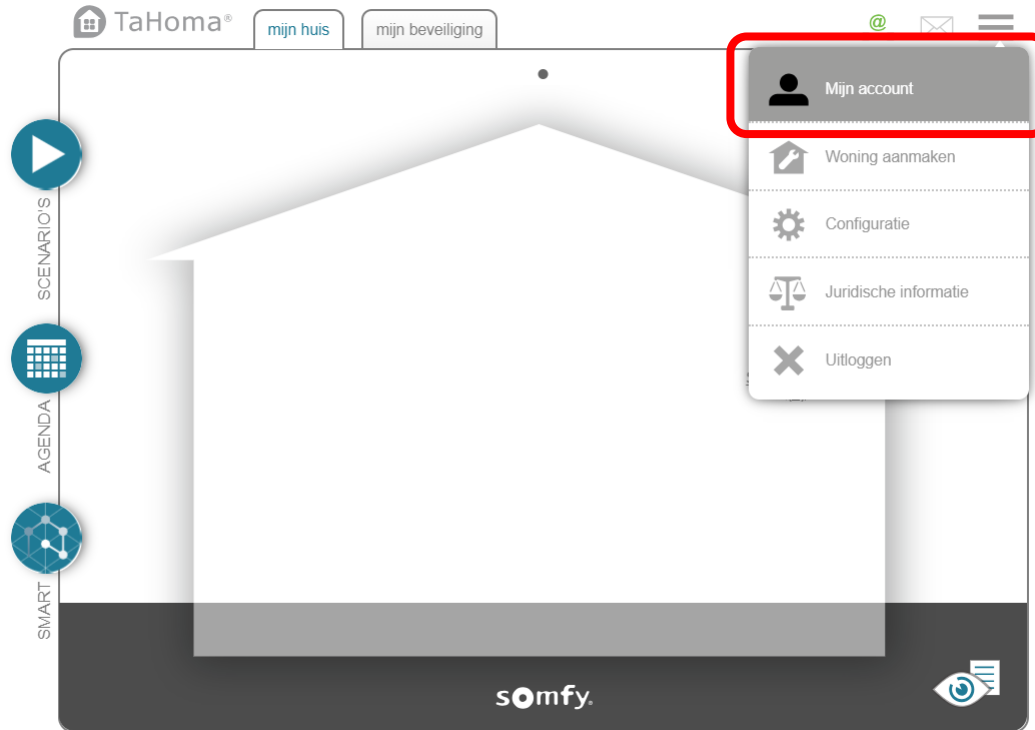
TaHoma upgrade programma

- ❑ De vierkante TaHoma bestaat sinds 2012 en is in 2016 vervangen door een nieuw model.
- ❑ Binnenkort zal de oude versie geen nieuwe product updates meer ontvangen, slechts kritische updates.
- ❑ Bestaande TaHoma gebruikers kunnen de v2 aanschaffen voor een sterk gereduceerde prijs.
- ❑ Gebruikers kunnen de upgrade zelf uitvoeren.

Box upgrade proces

- ❑ Zowel de bestaande als nieuwe TaHoma dienen online te zijn.
- ❑ Alle instellingen (producten, agenda, smart, etc) zullen gecopiëerd worden naar de nieuwe TaHoma.
- ❑ Indien de oude TaHoma een USB product heeft (USB sensor module, z-wave of Honeywell) laat deze in de oude zitten.
- ❑ Nadat de upgrade is uitgevoerd kunt u de oude TaHoma niet meer gebruiken.
- ❑ Gelieve de oude TaHoma in te leveren bij uw lokale recycle punt.

Log in op de TaHoma, ga naar 'mijn account'



Kies tabblad 'box' en 'Box vervangen'

The screenshot displays the TaHoma account management interface. At the top, there are navigation tabs for 'mijn huis' and 'mijn beveiliging'. The main content area is titled 'account' and has a sub-tab 'box' highlighted with a red box. Below this, there are two main sections: 'mijn box' and 'mijn interface'. In the 'mijn box' section, there is a 'PIN Code' field (blacked out) and a 'versie' field showing '2018.3.4-11'. A red dashed box highlights a section titled 'Upgradeprogramma van TaHoma' which contains a 'Box vervangen' button. The 'mijn interface' section includes a language dropdown set to 'Nederlanc', and radio buttons for 'help tekst' (set to 'toon') and 'standaard beginpagina' (set to 'mijn huis'). On the right side, there is a 'Zonsop- en ondergang' section with sliders for sunrise (07:02) and sunset (20:27) times. Below that, there are options for entering coordinates or selecting a location, with the current location set to 'Nederland / Amsterdam'. A vertical label 'MIJN ACCOUNT' is positioned on the left side of the interface.

Somfy website opent, kies 'Mijn box vervangen'


The screenshot shows the Somfy website dashboard. At the top, the Somfy logo is on the left, and navigation links for 'Producten', 'Ondersteuning', and 'Verkooppunten' are in the center. On the right, there are icons for search, phone, user profile, and a shopping cart. Below the navigation, the text 'Terug naar mijn account' is followed by a large 'Dashboard' heading and an 'Uitloggen' button. The main content area features the 'TaHoma' logo and a red-bordered button labeled 'Mijn box vervangen >'. To the left of this button is a product card for a 'Box geactiveerd' with an image of the device, activation date '14.02.2017', and installation address. To the right is a 'Mijn product' section with a table listing 'TaHoma' products and their settings, including 'E-mail alert' with 'Wijzigen >' and 'E-mail adres toevoegen >' options.

somfy. Producten Ondersteuning Verkooppunten

Terug naar mijn account
Dashboard
Uitloggen

TaHoma® **Mijn box vervangen >**

• **Box geactiveerd**



Activatie datum 14.02.2017
PIN nummer:
Installatieadres
Diamantlaan 6
2132 WV Hoofddorp

Mijn product

TaHoma	TaHoma
E-mail alert	Wijzigen >
E-mail alert	E-mail adres toevoegen >

Druk op 'Starten'

Welkom!
Wij begeleiden u bij de installatie van uw nieuwe
TaHoma-box*



De vervanging zal naar schatting 6 tot 12 minuten duren

Opgelet! Als u de vervangingsprocedure al hebt gestart vanaf deze pagina en uw nieuwe TaHoma niet werkt, neem dan rechtstreeks contact op met [een technisch adviseur](#)

* Neem contact op met uw installateur of de klantenservice van SOMFY om uw nieuwe TaHoma-box te bestellen

> Belangrijke informatie

STARTEN

BELANGRIJKE INFORMATIE

Wanneer u de procedure voor het vervangen van uw Somfy-box start, worden al uw gegevens en voorkeuren overgebracht naar de nieuwe TaHoma-box.



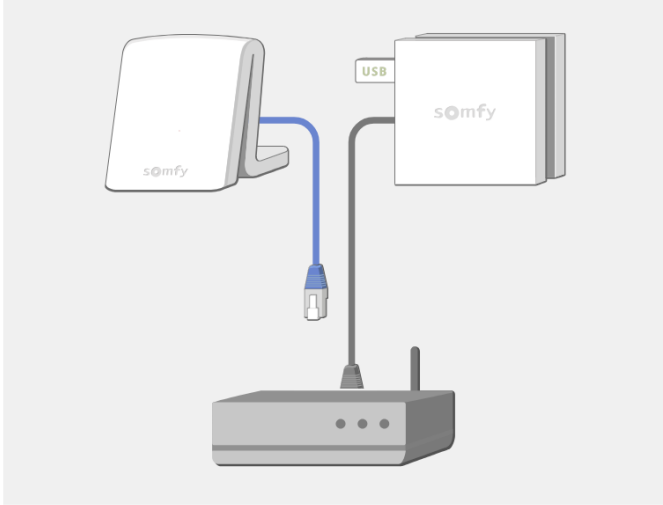
 Door deze bewerking wordt uw oude box definitief gedeactiveerd.



Sluiten

Volg de instructies

INTERNETVERBINDING

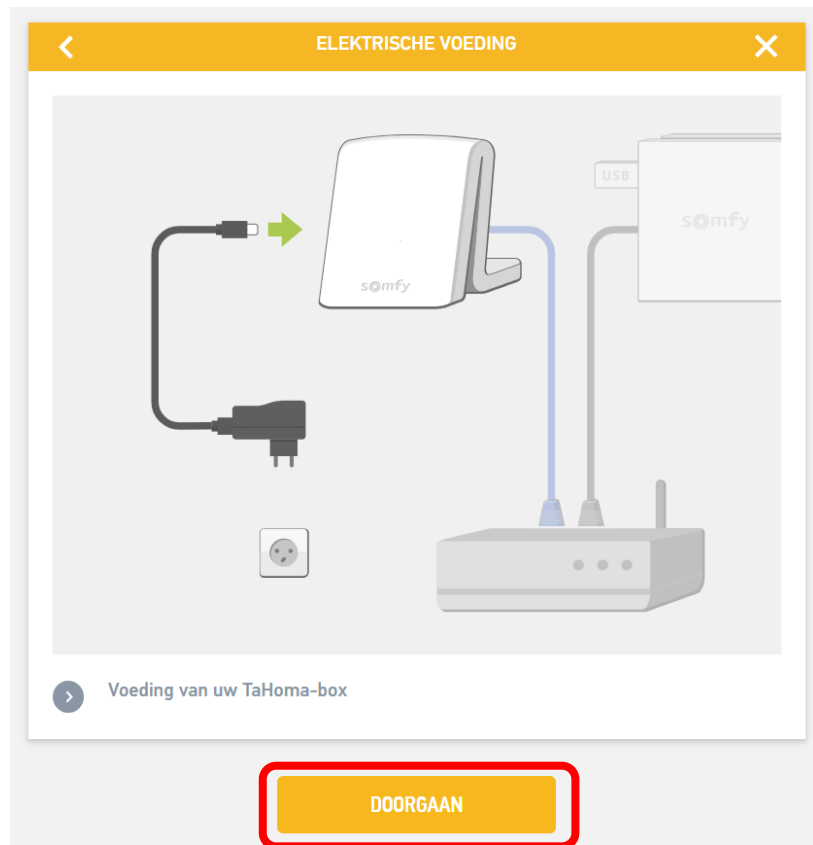


Sluit uw nieuwe TaHoma op uw internetrouter aan met de Ethernetkabel

Koppel uw oude box niet los en, als hij voorzien is van een USB-stick, laat u deze aangesloten.


DOORGAAN

Volg de instructies



Volg de instructies

< LICHTSIGNAAL ✕



➤ Wacht tot het lampje van uw nieuwe TaHoma-box wit blijft branden en druk vervolgens op "Wit licht"

ⓘ Als het lampje geel is, wacht dan even. Dit betekent dat een update van de box wordt uitgevoerd.

WIT LICHT

Vul de nieuwe PIN code in en kies 'Vervangen'

< PINCODE INVOEREN X



5124884B
131154B

Tahoma Box

IP20 GX287
5V --- 1.75A
Made in TUNISIA
SOMFY F-74300 CLUSES
MAC : F8:81:1A:04:7B:10
PIN : XXXX-XXXX-XXXX



↑ ↑ ↑


> Voer hierboven de pincode van uw nieuwe Tahoma-box in en druk op "VERVANGEN". Opgelet! Als de pincode onjuist is, kunt u niet terugkeren.

i De pincode staat vermeld op uw box en bestaat uit 3 reeksen cijfers.

VERVANGEN

Volg de instructies

VERVANGING WORDT UITGEVOERD ?




- Even geduld, de procedure voor het vervangen van uw nieuwe TaHoma-box wordt uitgevoerd. De vervanging kan meerdere minuten duren.
- Uw nieuwe TaHoma-box moet opnieuw worden gestart. Wacht tot het lampje wit blijft branden en druk vervolgens op "Wit licht". **"Wit licht"**

EVEN GEDULD

Volg de instructies

VERVANGING WORDT UITGEVOERD ?




- Even geduld, de procedure voor het vervangen van uw nieuwe TaHoma-box wordt uitgevoerd. De vervanging kan meerdere minuten duren.
- Uw nieuwe TaHoma-box moet opnieuw worden gestart. Wacht tot het lampje wit blijft branden en druk vervolgens op "Wit licht". **"Wit licht"**

EVEN GEDULD

Volg de instructies

VERVANGING WORDT UITGEVOERD ?




Uw nieuwe TaHoma-box moet opnieuw worden gestart. Wacht tot het lampje wit blijft branden en druk vervolgens op "Wit licht". **"Wit licht"**

EVEN GEDULD

Volg de instructies – druk op ‘Wit licht’

VERVANGING WORDT UITGEVOERD ?




> Even geduld, de procedure voor het vervangen van uw nieuwe TaHoma-box wordt uitgevoerd. De vervanging kan meerdere minuten duren.

> Uw nieuwe TaHoma-box moet opnieuw worden gestart. Wacht tot het lampje wit blijft branden en druk vervolgens op “Wit licht”. **“Wit licht”**

WIT LICHT

Klaar.

VERVANGING BEËINDIGD



TaHoma

- > Koppel indien nodig de USB-stick van de oude box los en sluit hem op de nieuwe box aan
Uw nieuwe TaHoma-box is klaar voor gebruik. U kunt uw installatie testen.
- i Hoe uw oude box recycleren?

BEËINDIGEN

HOE UW OUDE BOX RECYCLEREN?

Breng uw oude box naar het dichtstbijzijnde inzamelpunt voor recyclage.



i Of ze nu in goede staat of stuk zijn, alle elektrische en elektronische apparaten kunnen worden gerecycled. Ook de kabels en stekkers waarmee deze apparaten worden aangesloten zijn recycleerbaar.

✕
Sluiten